



**INFORME SOBRE LA ENSEÑANZA
DE LA RELIGIÓN Y LA MORAL CATÓLICAS
EN LOS CENTROS PÚBLICOS
DE LA DIÓCESIS DE CÓRDOBA**

CURSO 2005 / 2006

La estadística que a continuación presentamos intenta reflejar la situación de la Enseñanza Religiosa Escolar en la Diócesis de Córdoba en el presente curso 2005/2006, consignando los datos relativos a los alumnos matriculados en Religión y en alternativa en los distintos niveles educativos, agrupados por Vicarías y dentro de estas por Arciprestazgos, así como dar una imagen global de cual es la situación por niveles en toda la provincia y realizar un análisis evolutivo de los últimos cursos escolares.

Podemos comprobar como **globalmente** el conjunto de niños (de toda la provincia y todos los niveles) que han optado por la Enseñanza Religiosa Escolar experimenta un **descenso de más de dos puntos** con respecto a los alumnos matriculados en el curso 04/05, **pasando del 81.79 % al 79.65 %**.. Por primera vez los niveles están por debajo del 80 %. Si bien la línea de los cursos anteriores ha sido de descenso progresivo, este año es mucho más acusado, ya que nunca se ha llegado ni siquiera al punto y medio. Incluso ha habido cursos en los cinco años anteriores en que el descenso ha sido solamente de décimas. Ha habido consiguientemente un **aumento de alumnos matriculados en alternativa**, pasando del 18.21 al **20,35 %**

Al igual que ocurrió en cursos anteriores, conforme vamos subiendo de nivel, se detecta un claro vuelco en la estadística. Se puede ver más claramente en los gráficos que se presentan. Así, de contar con el **95.26 %** de los alumnos de **Infantil** recibiendo enseñanza religiosa, pasamos **en el Bachillerato** a contar con el **38.55%, menos de la mitad**.

Siguiendo la dinámica de los cinco años anteriores - a excepción del curso pasado- también este año se aprecia un aumento del alumnado de **infantil** en casi quinientos niños.. Para ellos la mayoría de los padres han optado por que reciban enseñanza religiosa aunque el porcentaje baja con respecto al curso pasado: de los niños escolarizados en este nivel el **95.26 %** ha optado por la ERE frente al 95.94 % del curso 04/05, con lo que el descenso es de 0.68 puntos, algo más que el curso anterior.

En **Primaria** al igual que el curso pasado, independientemente de la opción elegida, se puede apreciar un **descenso de alumnado en 1687 niños**. El número de ellos matriculados en Religión también sufre un descenso aunque prácticamente inapreciable, **0.08** puntos con respecto al curso anterior, pasando del 94.74 % al **94.66 %** . Esta dinámica se ha ido reiterando a lo largo de los últimos cursos académicos, reduciéndose progresivamente el número de alumnos que optaron por la ERE (en el año 99 el 97 %)

Es en el **primer ciclo de secundaria** donde el **descenso va siendo más acusado** en la matriculación en Religión católica con respecto al curso anterior: el **66.53 %** recibe clase de Religión frente al 71.31 % del curso pasado. **El descenso es de 4.78 puntos, casi el doble** del experimentado el 04/05, y **prácticamente quince puntos con respecto** a los niños matriculados en el **curso 99/00** en donde el 81.11 optaban por la ERE

En **segundo ciclo de ESO** nuevamente **se produce un descenso de 2.85 puntos**, pasando del 61.04 % al **58.19 %**

En **Bachillerato** frente a una tímida recuperación que tuvo lugar en el curso 03.04 con un aumento de más de un punto en el número de matriculaciones en Religión, que se rompió ya el curso pasado con un descenso de 3.38 puntos, en este curso 05/06, siguiendo la dinámica, **se ha producido el descenso más acusado** tanto en relación al resto de niveles educativos como en relación al mismo nivel en otros cursos académicos. Solamente el **38.55 %** de los alumnos de Bachillerato opta por cursar enseñanza religiosa, produciéndose **un descenso de 5.52 puntos**, siendo el descenso de prácticamente **20 puntos con respecto al curso 99/00**. en donde el 58.51 % de los alumnos asistían a clase de Religión católica.

En cuanto a los centros de Iniciativa social de la Diócesis (tanto de titularidad canónica como civil) de momento no ha sido posible confeccionar la estadística dado que muchos de ellos, aún no han proporcionado los datos requeridos por la Delegación Diocesana de Enseñanza

Síntesis

Desde el curso 1999/00 hasta el actual, la evolución en el número de alumnos matriculados en Religión Católica en los centros públicos de la Diócesis de Córdoba, ha sido la siguiente:

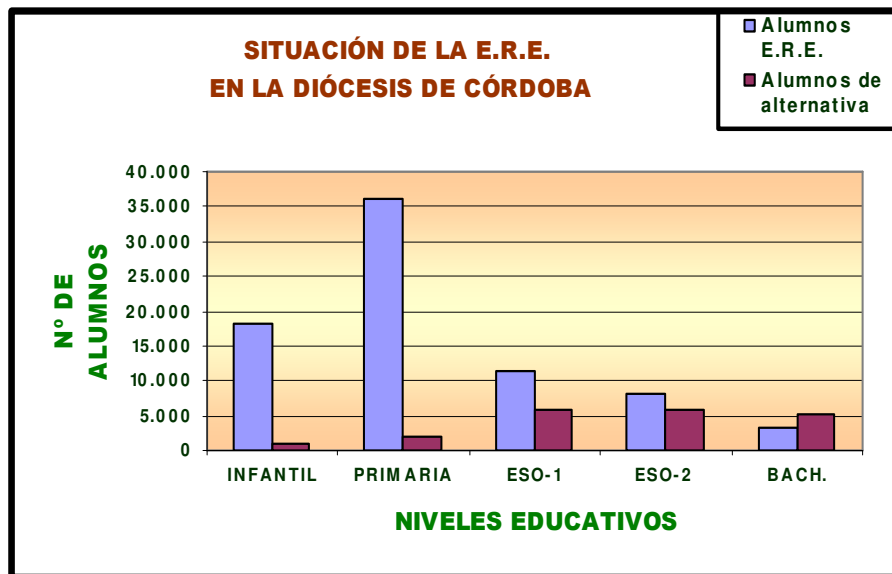
- Infantil: Del 97 % se ha pasado al 95 %
- Primaria: Del 97 % se ha pasado al 94 %
- ESO I: Del 81 % se ha pasado al 66 %
- ESO II: Del 67 % se ha pasado al 58 %
- Bachillerato: Del 58 % se ha pasado al 38 %

MARÍA JOSÉ GALLEGO PÉREZ
DELEGADA DIOCESANA DE ENSEÑANZA

ENSEÑANZA PÚBLICA - CURSO 2005-06

DATOS TOTALES POR NIVELES EDUCATIVOS

NIVEL	INFANTIL	PRIMARIA	ESO-1	ESO-2	BACH.	TOTAL
Nº de Centros	129	213	123	93	51	609
Nº total Alumnos	19.128	38.220	17.227	13.941	8.439	96.955
Alumnos E.R.E.	18.222	36.179	11.461	8.112	3.253	77.227
% E.R.E.	95,26%	94,66%	66,53%	58,19%	38,55%	79,65%
Alumnos de alternativa	906	2041	5766	5829	5186	19.728
% Alternativa	4,74%	5,34%	33,47%	41,81%	61,45%	20,35%
Profesores de E.R.E.	197	208	123	94	63	322



ENSEÑANZA RELIGIOSA ESCOLAR ANÁLISIS EVOLUTIVO

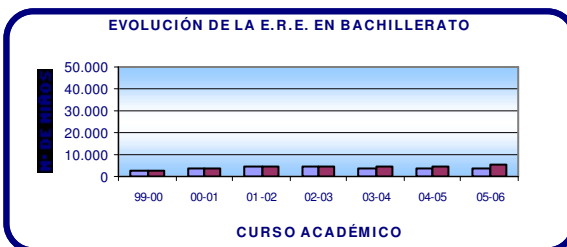
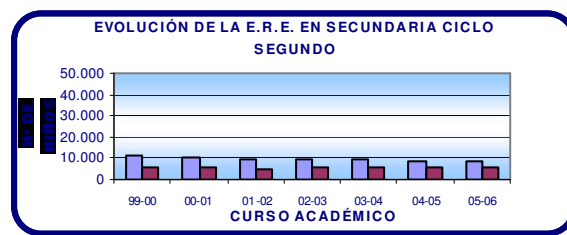
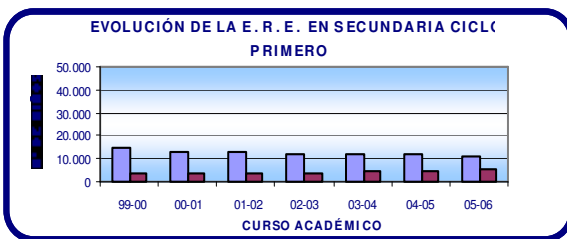
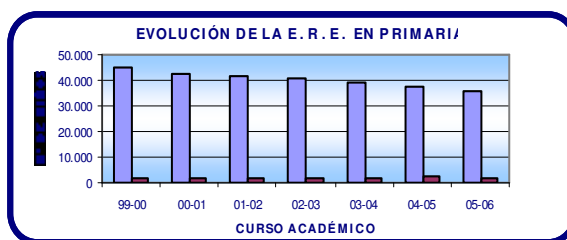
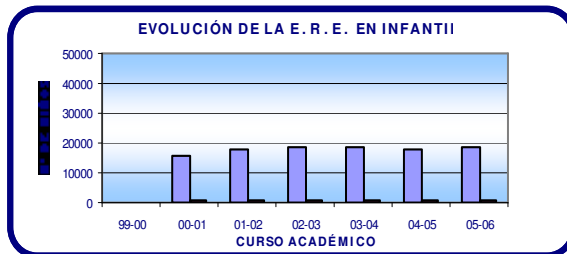
INFANTIL							
CURSO	99-00	00-01	01-02	02-03	03-04	04-05	05-06
RELIGIÓN	0	97 %	97 %	97 %	96 %	96 %	95 %
ALTERNATIVA	0	3 %	3 %	3 %	4 %	4 %	5 %

PRIMARIA							
CURSO	99-00	00-01	01-02	02-03	03-04	04-05	05-06
RELIGIÓN	97 %	96 %	96 %	96 %	95 %	95 %	94 %
ALTERNATIVA	3 %	4 %	4 %	4 %	5 %	5 %	5 %

SECUNDARIA CICLO 1							
CURSO	99-00	00-01	01-02	02-03	03-04	04-05	05-06
RELIGIÓN	81.1 %	78 %	76 %	75 %	74 %	71 %	66 %
ALTERNATIVA	18.9 %	22 %	24 %	25 %	26 %	29 %	33 %

SECUNDARIA CICLO 2							
CURSO	99-00	00-01	01-02	02-03	03-04	04-05	05-06
RELIGIÓN	67 %	63 %	66 %	63 %	63 %	61 %	58 %
ALTERNATIVA	32 %	37 %	34 %	37 %	37 %	38 %	42 %

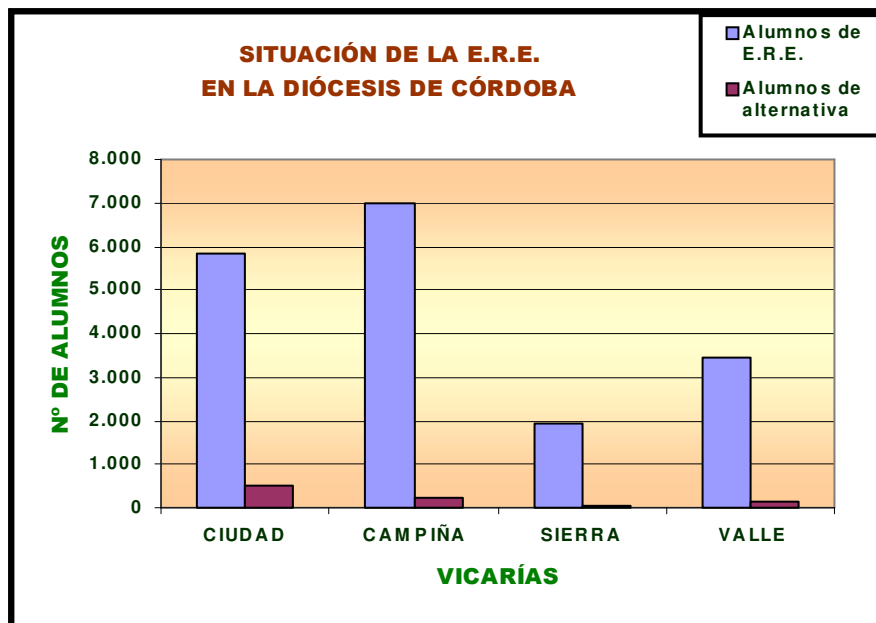
BACHILLERATO							
CURSO	99-00	00-01	01-02	02-03	03-04	04-05	05-06
RELIGIÓN	58 %	50 %	51 %	46 %	47 %	44 %	38 %
ALTERNATIVA	42 %	50 %	49 %	54 %	53 %	56 %	61 %



ENSEÑANZA PÚBLICA - INFANTIL - CURSO 2005-06

DATOS TOTALES POR ZONAS PASTORALES

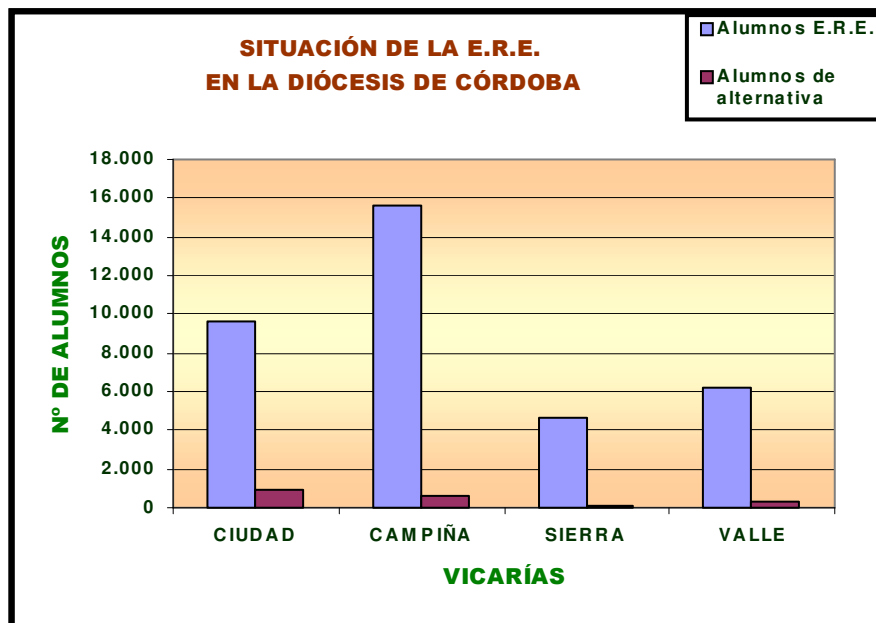
VICARÍAS	CIUDAD	CAMPIÑA	SIERRA	VALLE	TOTAL
Nº de Centros	61	76	37	45	219
Nº total de alumnos	6.336	7.227	1.990	3.575	19.128
Alumnos de E.R.E.	5.824	7.000	1.946	3.452	18.222
% E.R.E.	91,92%	96,86%	97,79%	96,56%	95,26%
Alumnos de alternativa	512	227	44	123	906
% Alternativa	8,08%	3,14%	2,21%	3,44%	4,74%
Profesores de E.R.E.	54	77	29	37	197



ENSEÑANZA PÚBLICA - PRIMARIA - CURSO 2005-06

DATOS TOTALES POR ZONAS PASTORALES

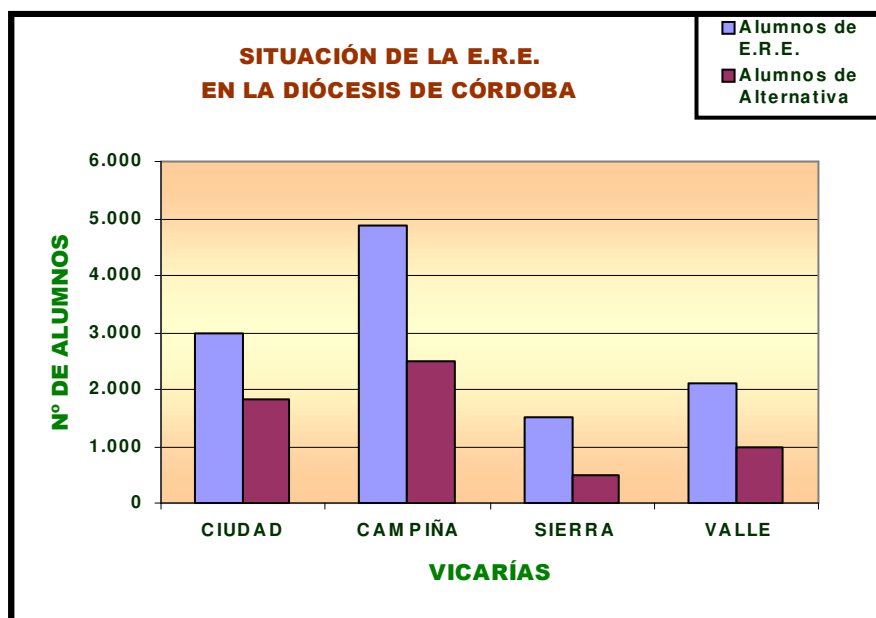
VICARÍAS	CIUDAD	CAMPIÑA	SIERRA	VALLE	TOTAL
Nº de Centros	56	77	37	43	213
Nº total Alumnos	10.582	16.320	4.801	6.517	38.220
Alumnos E.R.E.	9.612	15.667	4.691	6.209	36.179
% E.R.E.	90,83%	96,00%	97,71%	95,27%	94,66%
Alumnos de alternativa	970	653	110	308	2.041
% Alternativa	9,17%	4,00%	2,29%	4,73%	5,34%
Profesores de E.R.E.	58	83	29	38	208



ENSEÑANZA PÚBLICA - SECUNDARIA CICLO 1º - CURSO 2005-06

DATOS TOTALES POR ZONAS PASTORALES

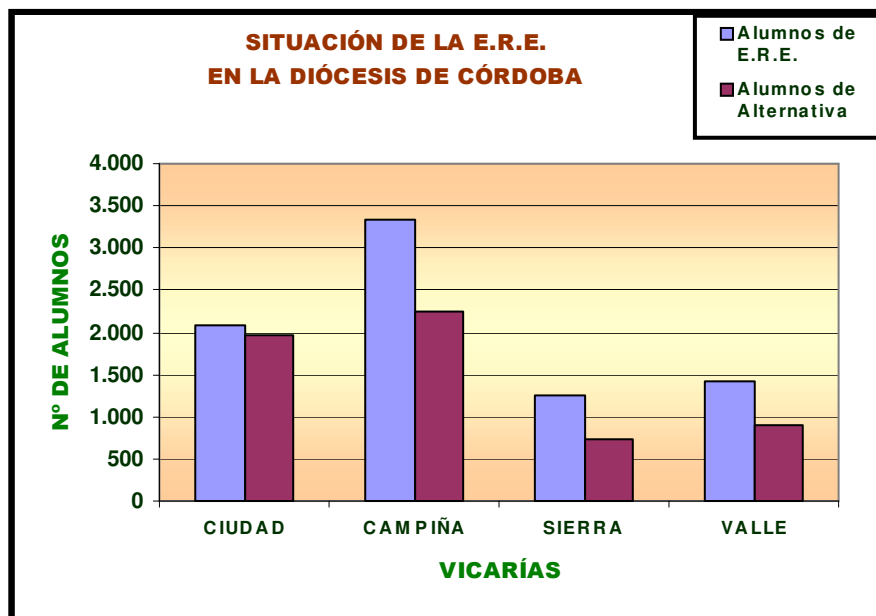
VICARÍAS	CIUDAD	CAMPIÑA	SIERRA	VALLE	TOTAL
Nº de Centros	30	45	25	23	123
Nº total Alumnos	4.793	7.351	2.002	3.081	17.227
Alumnos E.R.E.	2.984	4.863	1.519	2.095	11.461
% E.R.E.	62,26%	66,15%	75,87%	68,00%	66,53%
Alumnos de alternativa	1.809	2.488	483	986	5.766
% Alternativa	37,74%	33,85%	24,13%	32,00%	33,47%
Profesores de E.R.E.	30	47	23	23	123



ENSEÑANZA PÚBLICA - SECUNDARIA CICLO 2º - CURSO 2005-06

DATOS TOTALES POR ZONAS PASTORALES

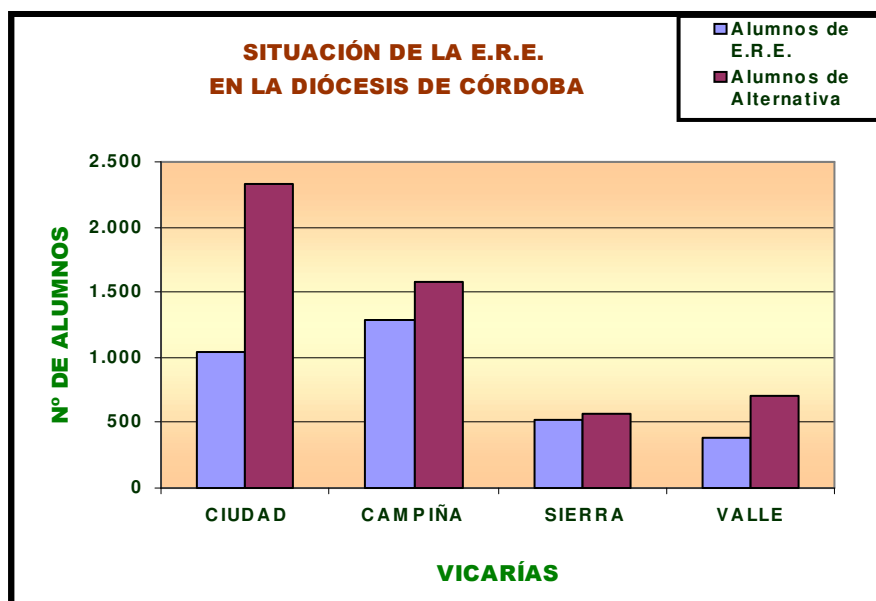
VICARÍAS	CIUDAD	CAMPIÑA	SIERRA	VALLE	TOTAL
Nº de Centros	24	37	15	17	93
Nº total Alumnos	4.051	5.577	1.987	2.326	13.941
Alumnos E.R.E.	2.092	3.334	1.265	1.421	8.112
% E.R.E.	51,64%	59,78%	63,66%	61,09%	58,19%
Alumnos de alternativa	1.959	2.243	722	905	5.829
% Alternativa	48,36%	40,22%	36,34%	38,91%	41,81%
Profesores de E.R.E.	24	39	13	18	94



ENSEÑANZA PÚBLICA - BACHILLERATO - CURSO 2005-06

DATOS TOTALES POR ZONAS PASTORALES

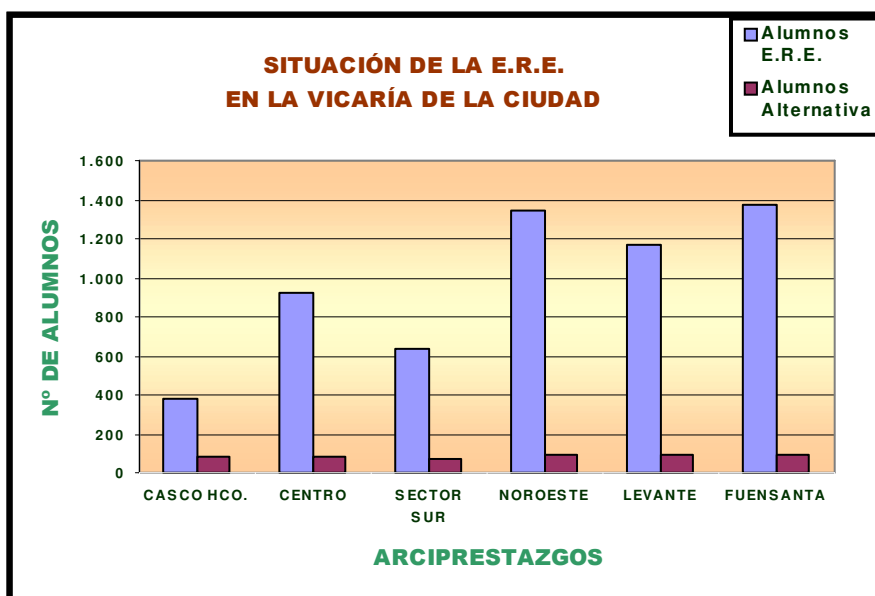
VICARÍAS	CIUDAD	CAMPIÑA	SIERRA	VALLE	TOTAL
Nº de Centros	17	16	10	8	51
Nº total Alumnos	3.374	2.871	1.095	1099	8.439
Alumnos E.R.E.	1.042	1.294	529	388	3.253
% E.R.E.	30,88%	45,07%	48,31%	35,30%	38,55%
Alumnos de alternativa	2.332	1.577	566	711	5.186
% Alternativa	69,12%	54,93%	51,69%	64,70%	61,45%
Profesores de E.R.E.	20	22	11	10	63



ENSEÑANZA PÚBLICA - INFANTIL - CURSO 2005-06

ZONA PASTORAL VICARÍA DE LA CIUDAD

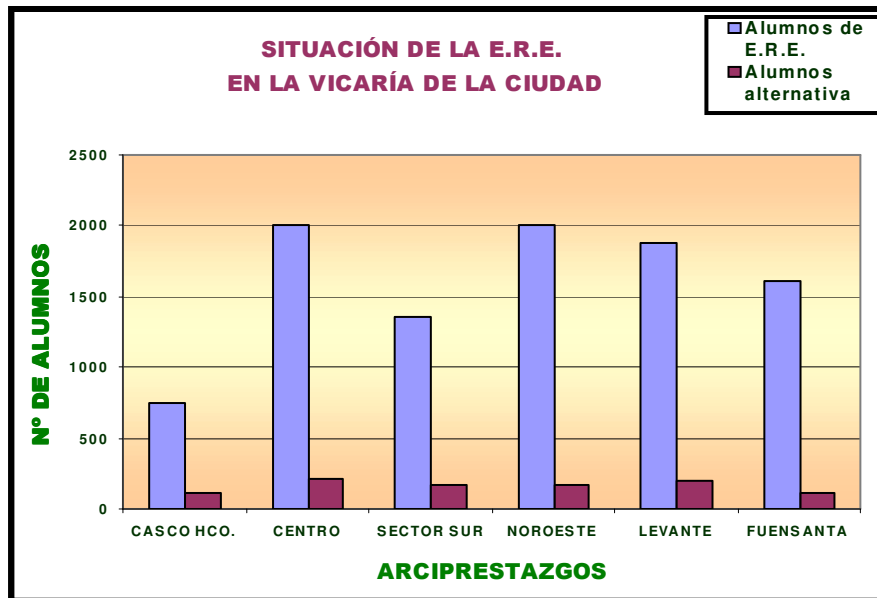
ARCIPRESTAZGO	CATEDRAL CASCO HCO.	CENTRO C.JARDIN	TRANSBETIS SECTOR SUR	NOROESTE	LEVANTE	BRILLANTE FUENSANTA	TOTAL
Nº de Centros	5	9	9	15	11	12	61
Total Alumnos	460	1.008	699	1437	1.260	1472	6.336
Alumnos E.R.E.	378	925	631	1341	1170	1379	5.824
% E.R.E.	82,17%	91,77%	90,27%	93,32%	92,86%	93,68%	91,92%
Alumnos Alternativa	82	83	68	96	90	93	512
% Alternativa	17,83%	8,23%	9,73%	6,68%	7,14%	6,32%	8,08%
Profesores E.R.E.	5	7	7	13	12	10	54



ENSEÑANZA PÚBLICA - PRIMARIA - CURSO 2005-06

ZONA PASTORAL VICARÍA DE LA CIUDAD

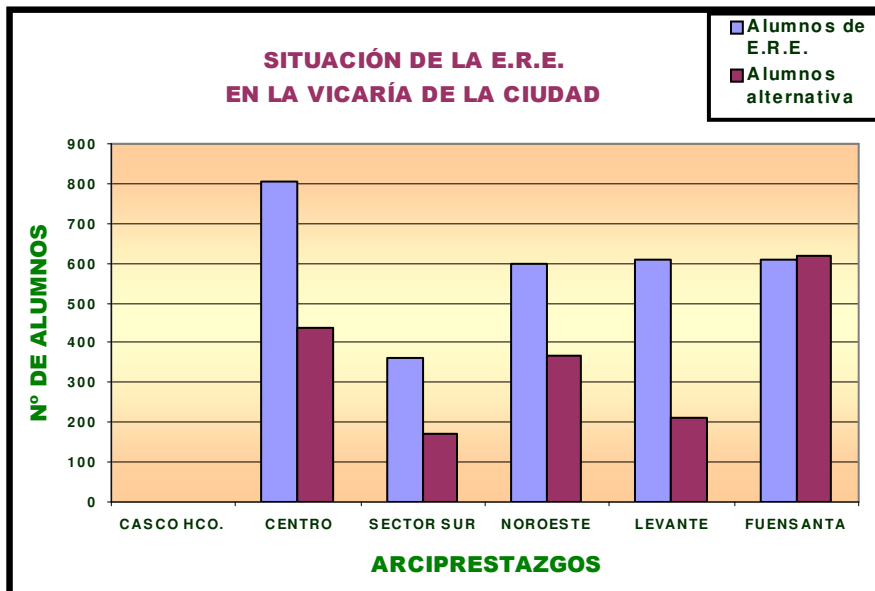
ARCIPRESTAZGO	CATEDRAL CASCO HCO.	CENTRO C.JARDIN	TRANSBETIS SECTOR SUR	NOROESTE	LEVANTE	BRILLANTE FUENSANTA	TOTAL
Nº de Centros	5	9	9	12	9	12	56
Total Alumnos	865	2.223	1.528	2.169	2.064	1.733	10.582
Alumnos E.R.E.	747	2.012	1.359	2.005	1.872	1.617	9.612
% E.R.E.	86,36%	90,51%	88,94%	92,44%	90,70%	93,31%	90,83%
Alumnos Alternativa	118	211	169	164	192	116	970
% Alternativa	13,64%	9,49%	11,06%	7,56%	9,30%	6,69%	9,17%
Profesores E.R.E.	5	10	8	12	12	11	58



ENSEÑANZA PÚBLICA - ESO 1º CICLO - CURSO 2005-06

ZONA PASTORAL VICARÍA DE LA CIUDAD

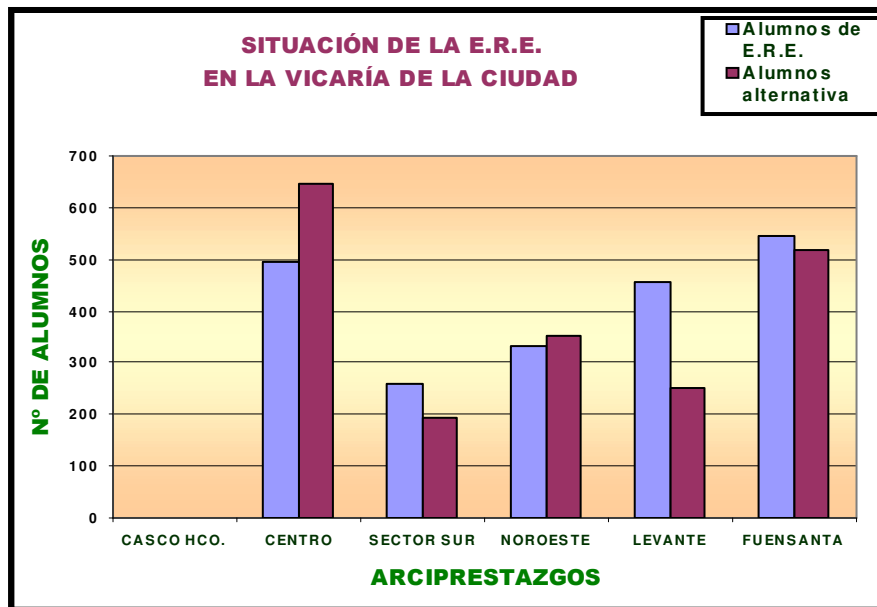
ARCIPRESTAZGO	CATEDRAL CASCO HCO.	CENTRO C.JARDIN	TRANSBETIS SECTOR SUR	NOROESTE	LEVANTE	BRILLANTE FUENSANTA	TOTAL
Nº de Centros	0	7	4	9	4	6	30
Total Alumnos	0	1.242	537	963	822	1229	4.793
Alumnos E.R.E.	0	803	364	598	609	610	2.984
% E.R.E.	0	64,65%	67,78%	62,10%	74,09%	49,63%	62,26%
Alumnos Alternativa	0	439	173	365	213	619	1.809
% Alternativa	0	35,35%	32,22%	37,90%	25,91%	50,37%	37,74%
Profesores E.R.E.	0	8	4	8	4	6	30



ENSEÑANZA PÚBLICA - ESO 2º CICLO - CURSO 2005-06

ZONA PASTORAL VICARÍA DE LA CIUDAD

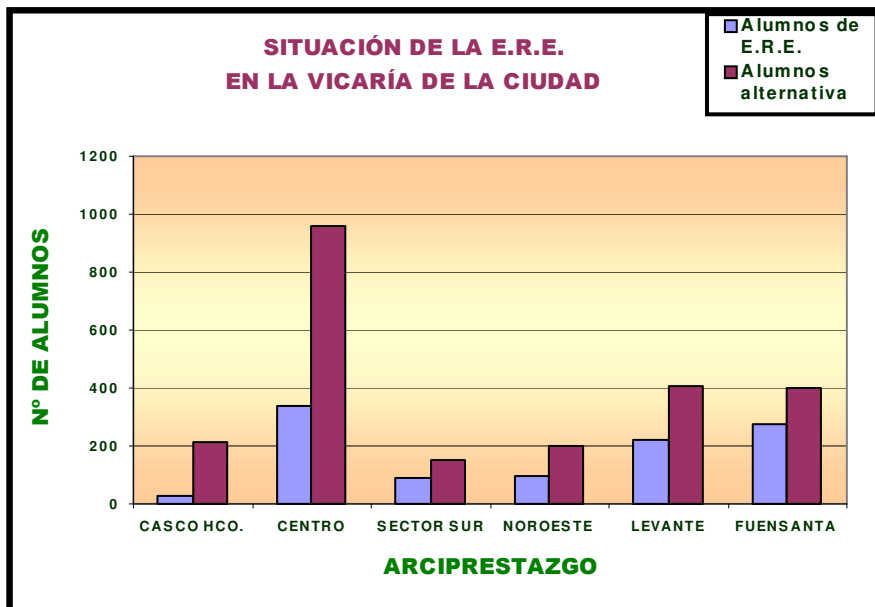
ARCIPRESTAZGO	CATEDRAL CASCO HCO.	CENTRO C.JARDIN	TRANSBETIS SECTOR SUR	NOROESTE	LEVANTE	BRILLANTE FUENSANTA	TOTAL
Nº de Centros	0	5	4	4	4	7	24
Total Alumnos	0	1.138	452	685	710	1066	4.051
Alumnos E.R.E.	0	494	260	333	458	547	2.092
% E.R.E.	0	43,41%	57,52%	48,61%	64,51%	51,31%	51,64%
Alumnos Alternativa	0	644	192	352	252	519	1.959
% Alternativa	0	56,59%	42,48%	51,39%	35,49%	48,69%	48,36%
Profesores E.R.E.	0	6	4	3	5	6	24



ENSEÑANZA PÚBLICA - BACHILLERATO - CURSO 2005-06

ZONA PASTORAL VICARÍA DE LA CIUDAD

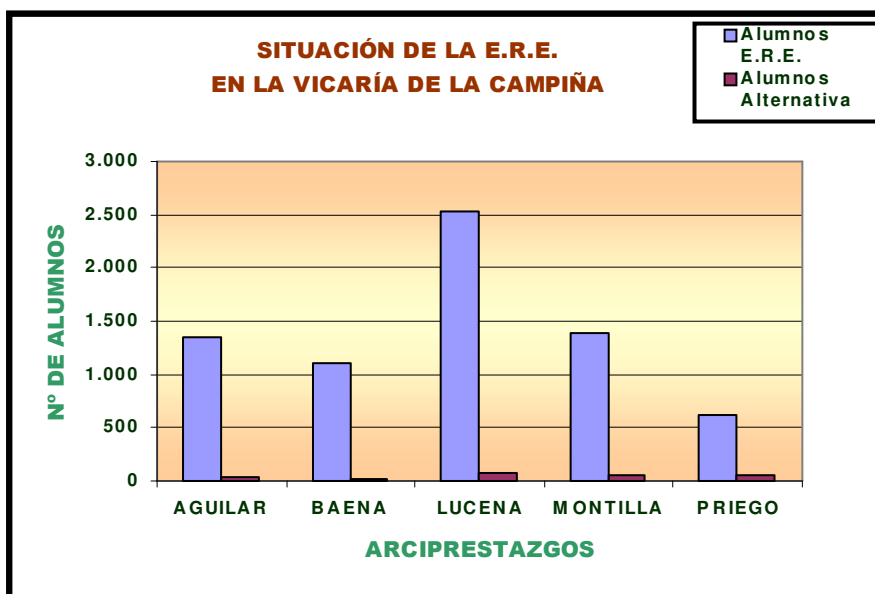
ARCIPRESTAZGO	CATEDRAL CASCO HCO.	CENTRO C.JARDIN	TRANSBETIS SECTOR SUR	NOROESTE	LEVANTE	BRILLANTE FUENSANTA	TOTAL
Nº de Centros	1	5	2	2	3	4	17
Total Alumnos	243	1.291	241	294	629	676	3.374
Alumnos E.R.E.	26	335	90	95	219	277	1.042
% E.R.E.	10,70%	25,95%	37,34%	32,31%	34,82%	40,98%	30,88%
Alumnos Alternativa	217	956	151	199	410	399	2.332
% Alternativa	89,30%	74,05%	62,66%	67,69%	65,18%	59,02%	69,12%
Profesores E.R.E.	1	5	3	2	5	4	20



ENSEÑANZA PÚBLICA - INFANTIL - CURSO 2005-06

ZONA PASTORAL VICARÍA DE LA CAMPIÑA

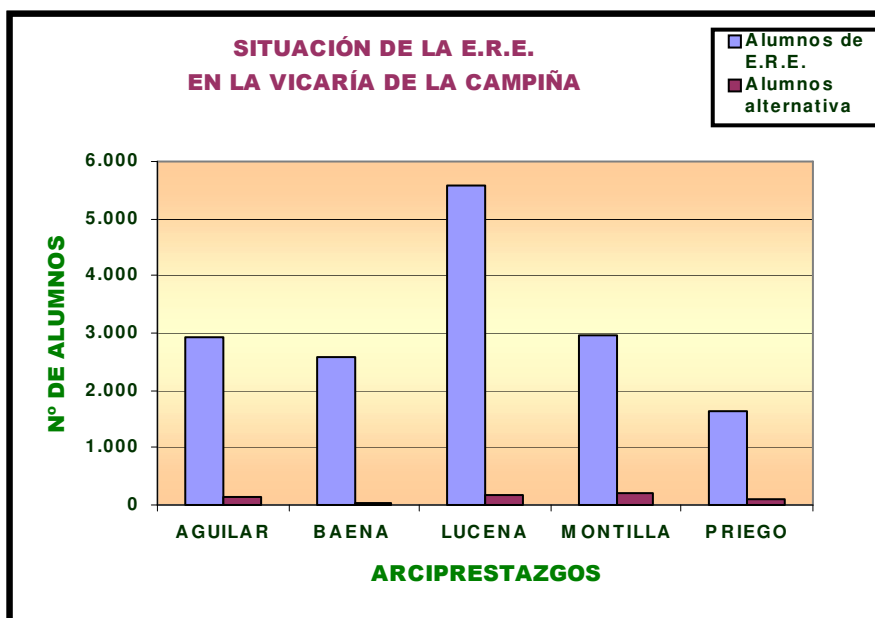
ARCIPRESTAZGO	AGUILAR P. GENIL	BAEMA CASTRO	LUCENA CABRA RUTE	MONTILLA LA RAMBLA	PRIEGO	TOTAL
Nº de Centros	14	14	25	14	9	76
Total Alumnos	1.383	1.126	2.616	1.437	665	7.227
Alumnos E.R.E.	1.342	1.112	2.539	1.389	618	7.000
% E.R.E.	97,04%	98,76%	97,06%	96,66%	92,93%	96,86%
Alumnos Alternativa	41	14	77	48	47	227
% Alternativa	2,96%	1,24%	2,94%	3,34%	7,07%	3,14%
Profesores E.R.E.	15	13	27	14	8	77



ENSEÑANZA PÚBLICA - PRIMARIA - CURSO 2005-06

ZONA PASTORAL VICARÍA DE LA CAMPIÑA

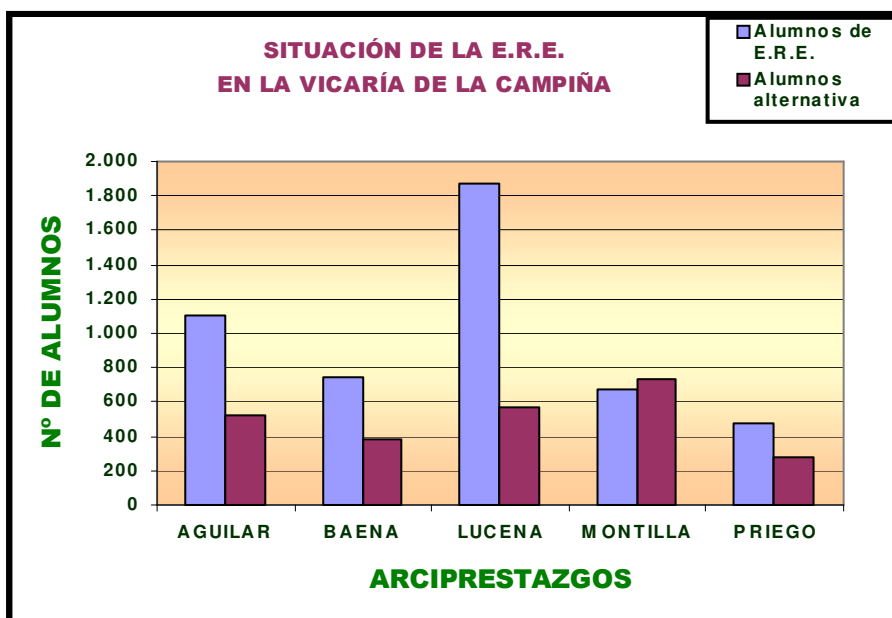
ARCIPRESTAZGO	AGUILAR P. GENIL	BAEMA CASTRO	LUCENA CABRA RUTE	MONTILLA LA RAMBLA	PRIEGO	TOTAL
Nº de Centros	14	14	25	15	9	77
Total Alumnos	3.039	2.611	5.757	3.159	1.754	16.320
Alumnos E.R.E.	2.916	2.575	5.594	2.950	1.632	15.667
% E.R.E.	95,95%	98,62%	97,17%	93,38%	93,04%	96,00%
Alumnos Alternativa	123	36	163	209	122	653
% Alternativa	4,05%	1,38%	2,83%	6,62%	6,96%	4,00%
Profesores E.R.E.	17	15	27	15	9	83



ENSEÑANZA PÚBLICA - SECUNDARIA CICLO 1º - CURSO 2005-06

ZONA PASTORAL VICARÍA DE LA CAMPIÑA

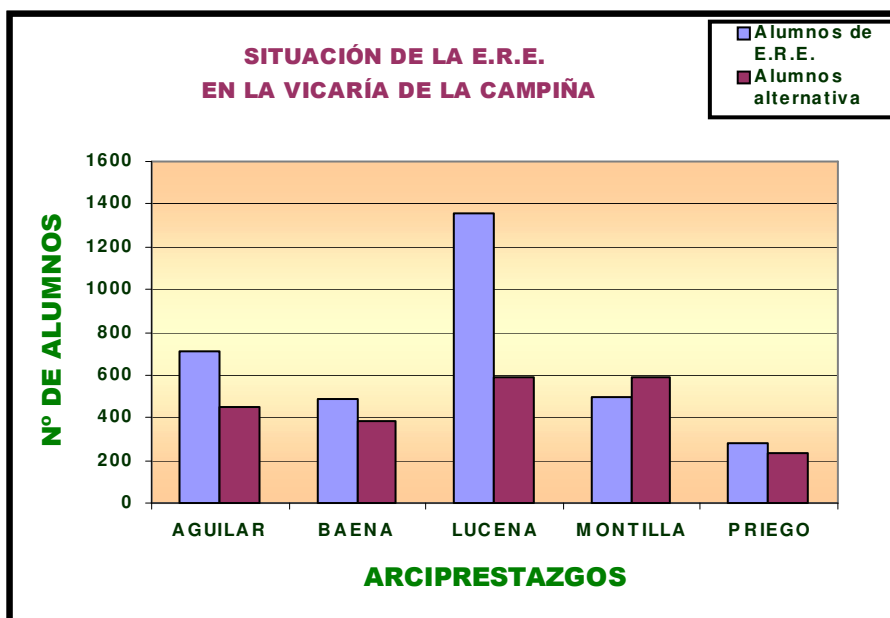
ARCIPRESTAZGO	AGUILAR P. GENIL	BAEMA CASTRO	LUCENA CABRA RUTE	MONTILLA LA RAMBLA	PRIEGO	TOTAL
Nº de Centros	8	10	13	9	5	45
Total Alumnos	1.626	1.123	2.439	1.411	752	7.351
Alumnos E.R.E.	1.104	739	1.867	677	476	4.863
% E.R.E.	67,90%	65,81%	76,55%	47,98%	63,30%	66,15%
Alumnos Alternativa	522	384	572	734	276	2.488
% Alternativa	32,10%	34,19%	23,45%	52,02%	36,70%	33,85%
Profesores E.R.E.	8	10	16	8	5	47



ENSEÑANZA PÚBLICA - SECUNDARIA CICLO 2º - CURSO 2005-06

ZONA PASTORAL VICARÍA DE LA CAMPIÑA

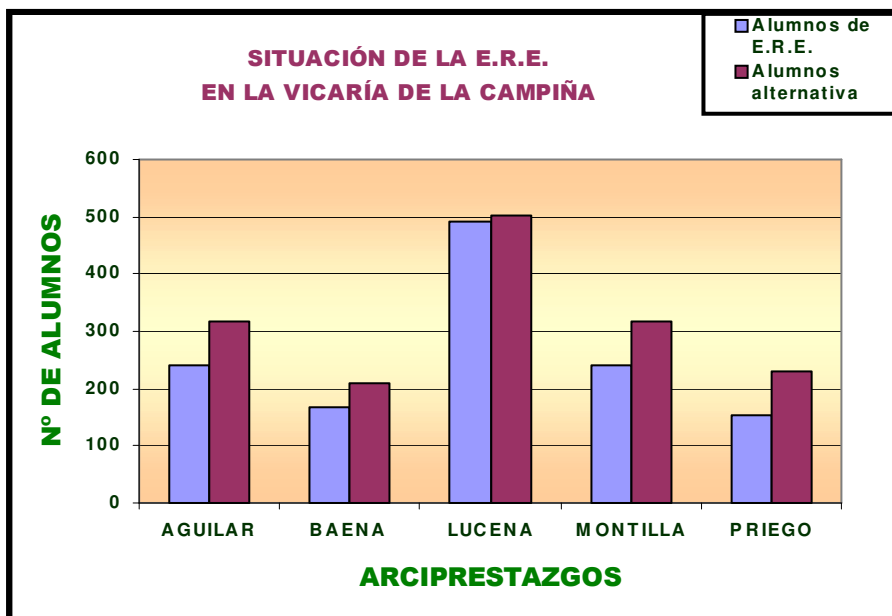
ARCIPRESTAZGO	AGUILAR P. GENIL	BAEMA CASTRO	LUCENA CABRA RUTE	MONTILLA LA RAMBLA	PRIEGO	TOTAL
Nº de Centros	7	6	13	8	3	37
Total Alumnos	1.159	873	1.950	1.081	514	5.577
Alumnos E.R.E.	713	489	1.357	496	279	3.334
% E.R.E.	61,52%	56,01%	69,59%	45,88%	54,28%	59,78%
Alumnos Alternativa	446	384	593	585	235	2.243
% Alternativa	38,48%	43,99%	30,41%	54,12%	45,72%	40,22%
Profesores E.R.E.	8	6	15	7	3	39



ENSEÑANZA PÚBLICA - BACHILLERATO - CURSO 2005-06

ZONA PASTORAL VICARÍA DE LA CAMPIÑA

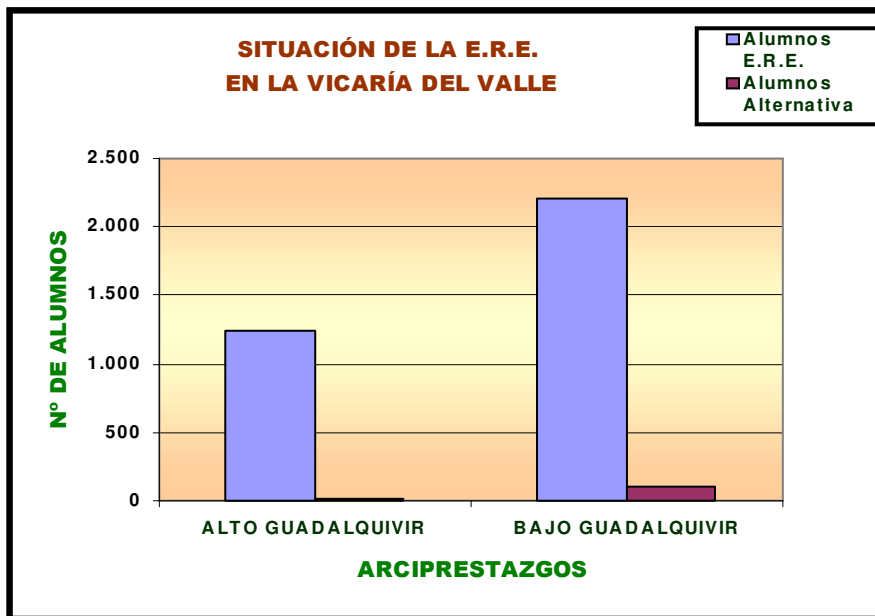
ARCIPRESTAZGO	AGUILAR P. GENIL	BAEMA CASTRO	LUCENA CABRA RUTE	MONTILLA LA RAMBLA	PRIEGO	TOTAL
Nº de Centros	3	2	5	4	2	16
Total Alumnos	559	376	993	558	385	2.871
Alumnos E.R.E.	242	166	491	241	154	1.294
% E.R.E.	43,29%	44,15%	49,45%	43,19%	40,00%	45,07%
Alumnos Alternativa	317	210	502	317	231	1.577
% Alternativa	56,71%	55,85%	50,55%	56,81%	60,00%	54,93%
Profesores E.R.E.	4	3	9	4	2	22



ENSEÑANZA PÚBLICA - INFANTIL - CURSO 2005-06

ZONA PASTORAL VICARÍA DEL VALLE

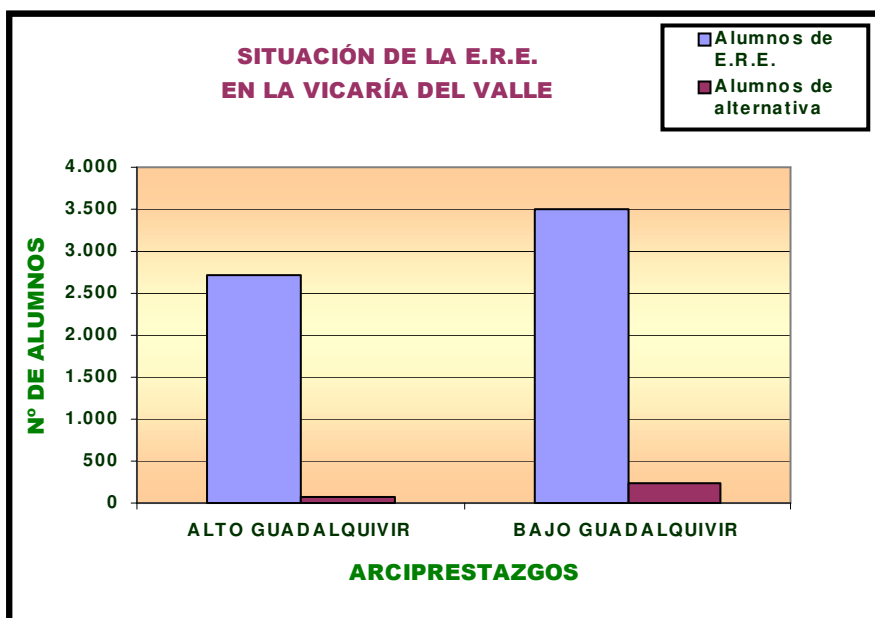
ARCIPRESTAZGO	ALTO GUADALQUIVIR	BAJO GUADALQUIVIR	TOTAL
Nº de Centros	15	30	45
Total Alumnos	1.257	2.318	3.575
Alumnos E.R.E.	1.238	2.214	3.452
% E.R.E.	98,49%	95,51%	96,56%
Alumnos Alternativa	19	104	123
% Alternativa	1,51%	4,49%	3,44%
Profesores E.R.E.	15	22	37



ENSEÑANZA PÚBLICA - PRIMARIA - CURSO 2005-06

ZONA PASTORAL VICARÍA DEL VALLE

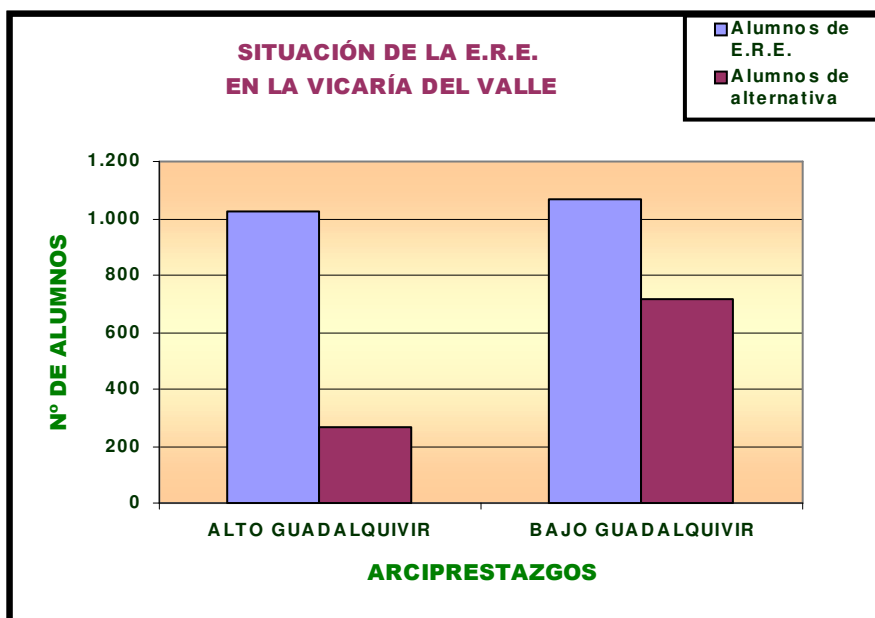
ARCIPRESTAZGO	ALTO GUADALQUIVIR	BAJO GUADALQUIVIR	TOTAL
Nº de Centros	15	28	43
Total Alumnos	2.774	3.743	6.517
Alumnos E.R.E.	2.706	3.503	6.209
% E.R.E.	97,55%	93,59%	95,27%
Alumnos Alternativa	68	240	308
% Alternativa	2,45%	6,41%	4,73%
Profesores E.R.E.	16	22	38



ENSEÑANZA PÚBLICA - SECUNDARIA CICLO 1° - CURSO 2005-06

ZONA PASTORAL VICARÍA DEL VALLE

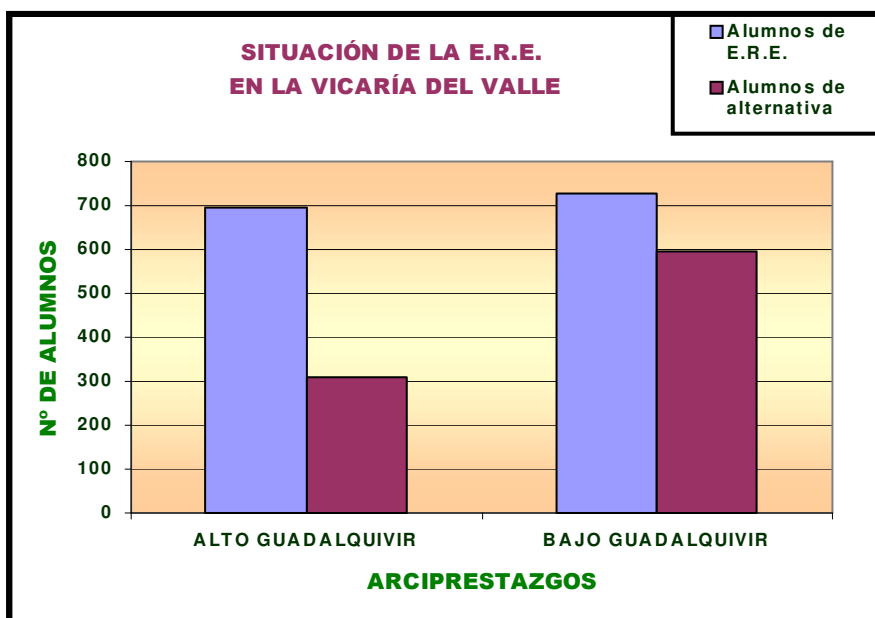
ARCIPRESTAZGO	ALTO GUADALQUIVIR	BAJO GUADALQUIVIR	TOTAL
Nº de Centros	10	13	23
Total Alumnos	1.294	1.787	3.081
Alumnos E.R.E.	1.027	1.068	2.095
% E.R.E.	79,37%	59,76%	68,00%
Alumnos Alternativa	267	719	986
% Alternativa	20,63%	40,24%	32,00%
Profesores E.R.E.	9	14	23



ENSEÑANZA PÚBLICA - SECUNDARIA CICLO 2° - CURSO 2005-06

ZONA PASTORAL VICARÍA DEL VALLE

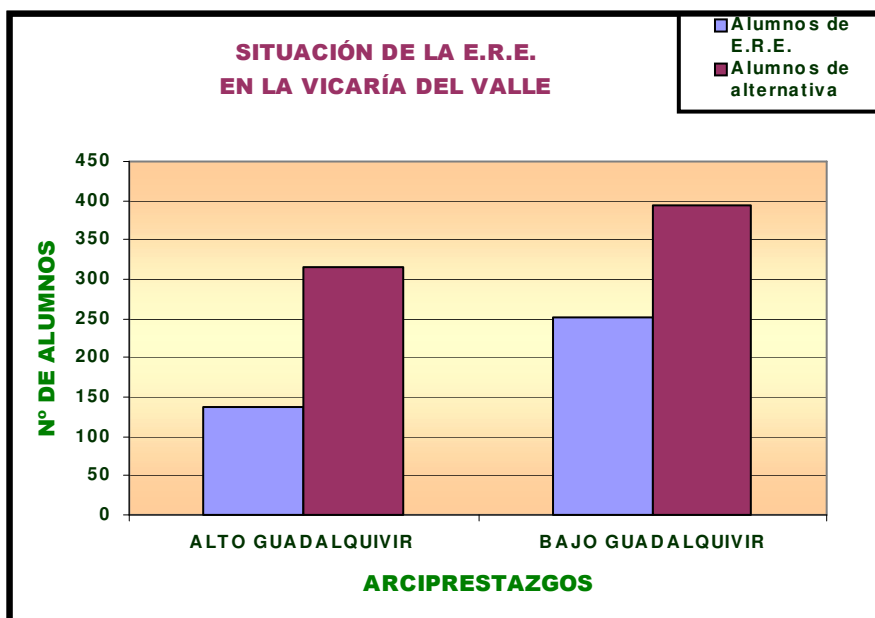
ARCIPRESTAZGO	ALTO GUADALQUIVIR	BAJO GUADALQUIVIR	TOTAL
Nº de Centros	10	7	17
Total Alumnos	1.003	1.323	2.326
Alumnos E.R.E.	694	727	1.421
% E.R.E.	69,19%	54,95%	61,09%
Alumnos Alternativa	309	596	905
% Alternativa	30,81%	45,05%	38,91%
Profesores E.R.E.	9	9	18



ENSEÑANZA PÚBLICA - BACHILLERATO - CURSO 2005-06

ZONA PASTORAL VICARÍA DEL VALLE

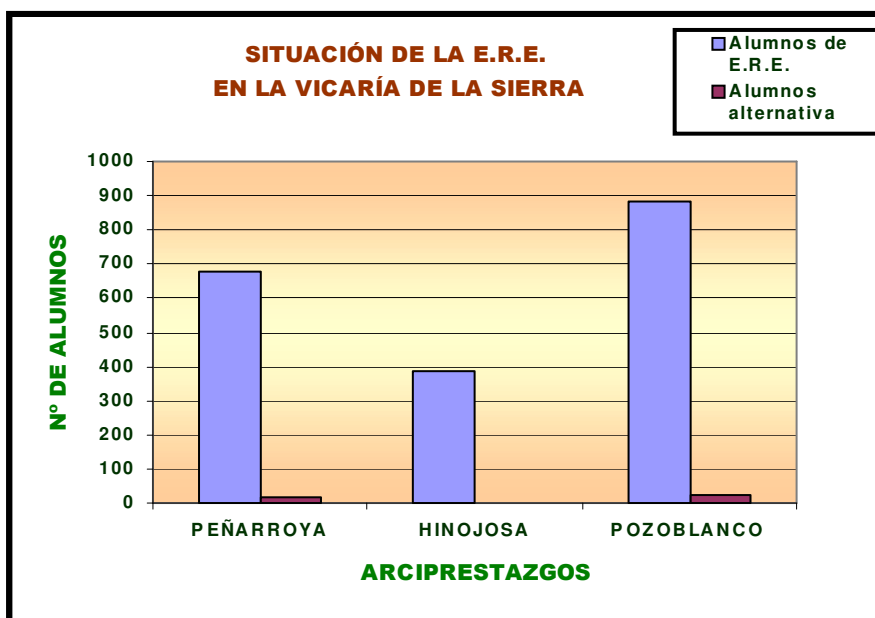
ARCIPRESTAZGO	ALTO GUADALQUIVIR	BAJO GUADALQUIVIR	TOTAL
Nº de Centros	3	5	8
Total Alumnos	453	646	1099
Alumnos E.R.E.	137	251	388
% E.R.E.	30,24%	38,85%	35,30%
Alumnos Alternativa	316	395	711
% Alternativa	69,76%	61,15%	64,70%
Profesores E.R.E.	3	7	10



ENSEÑANZA PÚBLICA - INFANTIL - CURSO 2005-06

ZONA PASTORAL VICARÍA DE LA SIERRA

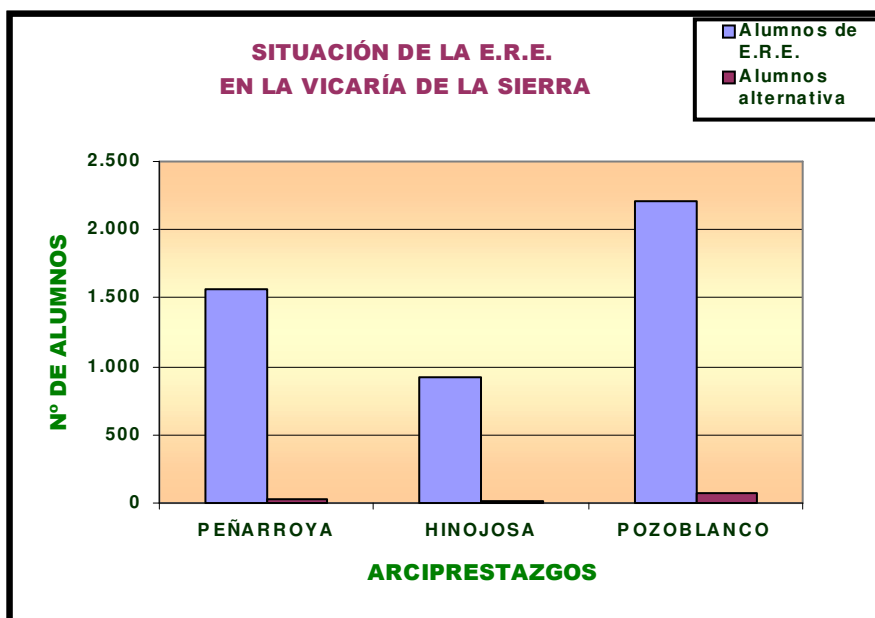
ARCIPRESTAZGO	PYA. P. NUEVO F. OBEJUNA	HINOJOSA DEL DUQUE	POZOBLANCO VVA. CÓRDOBA	TOTAL
Nº de Centros	13	7	17	37
Total Alumnos	697	386	907	1.990
Alumnos E.R.E.	679	385	882	1.946
% E.R.E.	97,42%	99,74%	97,24%	97,79%
Alumnos Alternativa	18	1	25	44
% Alternativa	2,58%	0,26%	2,76%	2,21%
Profesores E.R.E.	10	6	13	29



ENSEÑANZA PÚBLICA - PRIMARIA - CURSO 2005-06

ZONA PASTORAL VICARÍA DE LA SIERRA

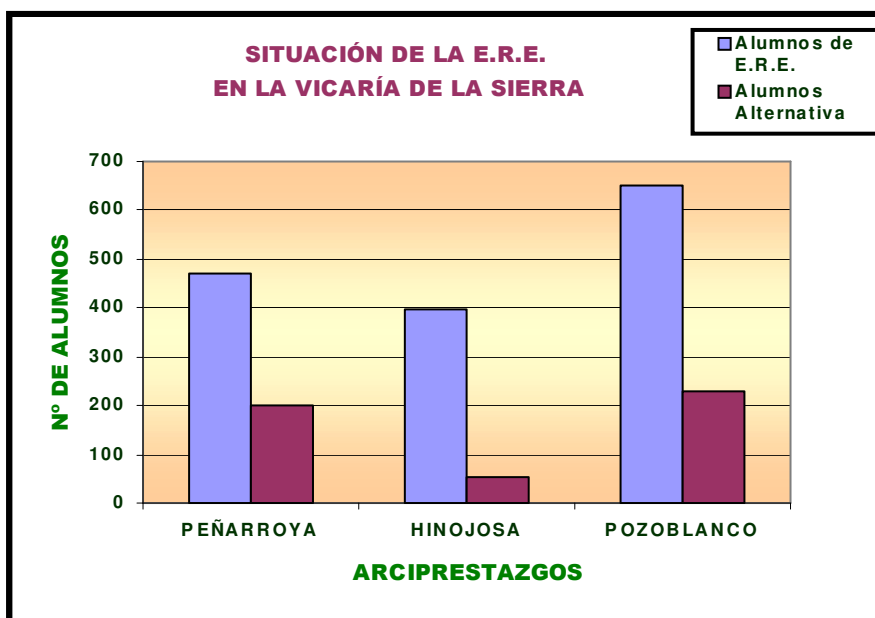
ARCIPRESTAZGO	PYA. P. NUEVO F. OBEJUNA	HINOJOSA DEL DUQUE	POZOBLANCO VA. CÓRDOBA	TOTAL
Nº de Centros	13	7	17	37
Total Alumnos	1.581	932	2.288	4.801
Alumnos E.R.E.	1.559	920	2.212	4.691
% E.R.E.	98,61%	98,71%	96,68%	97,71%
Alumnos Alternativa	22	12	76	110
% Alternativa	1,39%	1,29%	3,32%	2,29%
Profesores E.R.E.	10	6	13	29



ENSEÑANZA PÚBLICA - SECUNDARIA CICLO 1º - CURSO 2005-06

ZONA PASTORAL VICARÍA DE LA SIERRA

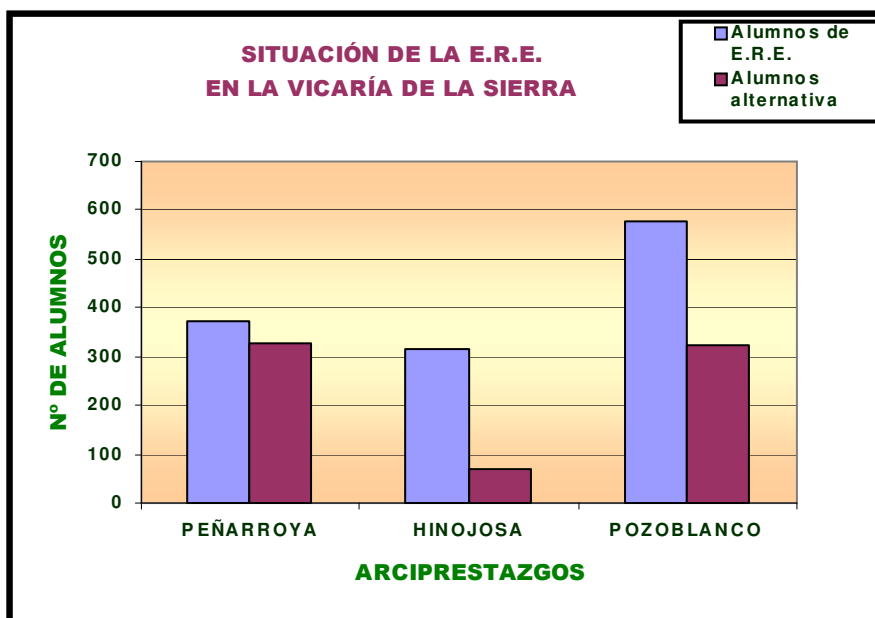
ARCIPRESTAZGO	PYA. P. NUEVO F. OBEJUNA	HINOJOSA DEL DUQUE	POZOBLANCO VVA. CÓRDOBA	TOTAL
Nº de Centros	7	6	12	25
Total Alumnos	673	449	880	2.002
Alumnos E.R.E.	472	397	650	1.519
% E.R.E.	70,13%	88,42%	73,86%	75,87%
Alumnos Alternativa	201	52	230	483
% Alternativa	29,87%	11,58%	26,14%	24,13%
Profesores E.R.E.	7	5	11	23



ENSEÑANZA PÚBLICA - SECUNDARIA CICLO 2º - CURSO 2005-06

ZONA PASTORAL VICARÍA DE LA SIERRA

ARCIPRESTAZGO	PYA. P. NUEVO F. OBEJUNA	HINOJOSA DEL DUQUE	POZOBLANCO VVA. CÓRDOBA	TOTAL
Nº de Centros	5	4	6	15
Total Alumnos	701	387	899	1.987
Alumnos E.R.E.	372	316	577	1.265
% E.R.E.	53,07%	81,65%	64,18%	63,66%
Alumnos Alternativa	329	71	322	722
% Alternativa	46,93%	18,35%	35,82%	36,34%
Profesores E.R.E.	4	3	6	13



ENSEÑANZA PÚBLICA - BACHILLERATO - CURSO 2005-06

ZONA PASTORAL VICARÍA DE LA SIERRA

ARCIPRESTAZGO	PYA. P. NUEVO F. OBEJUNA	HINOJOSA DEL DUQUE	POZOBLANCO VA. CÓRDOBA	TOTAL
Nº de Centros	3	2	5	10
Total Alumnos	362	170	563	1.095
Alumnos E.R.E.	111	98	320	529
% E.R.E.	30,66%	57,65%	56,84%	48,31%
Alumnos Alternativa	251	72	243	566
% Alternativa	69,34%	42,35%	43,16%	51,69%
Profesores E.R.E.	4	2	5	11

